



Gobierno del
Estado de Tabasco



DGTIC
Dirección General de
Tecnologías de la
Información y Comunicaciones

Configuración *Microsoft Outlook* 2010

CORREO TABASCO.GOB.MX

CORREO TABASCO.GOB.MX

Con el fin de ofrecer la máxima seguridad y privacidad, se ha implantado el uso de las conexiones cifradas (**SSL**), en los servidores **correo.tabasco.gob.mx**.

En síntesis, el SSL proporciona autenticación y privacidad de la información entre extremos sobre Internet mediante el uso de criptografía. Habitualmente, sólo el servidor es autenticado (es decir, se garantiza su identidad) mientras que el cliente se mantiene sin autenticar; la autenticación mutua requiere un despliegue de infraestructura de claves públicas (o PKI) para los clientes. Los protocolos permiten a las aplicaciones cliente-servidor comunicarse de una forma diseñada para prevenir escuchas (eavesdropping), la falsificación de la identidad del remitente (phising) y mantener la integridad del mensaje.

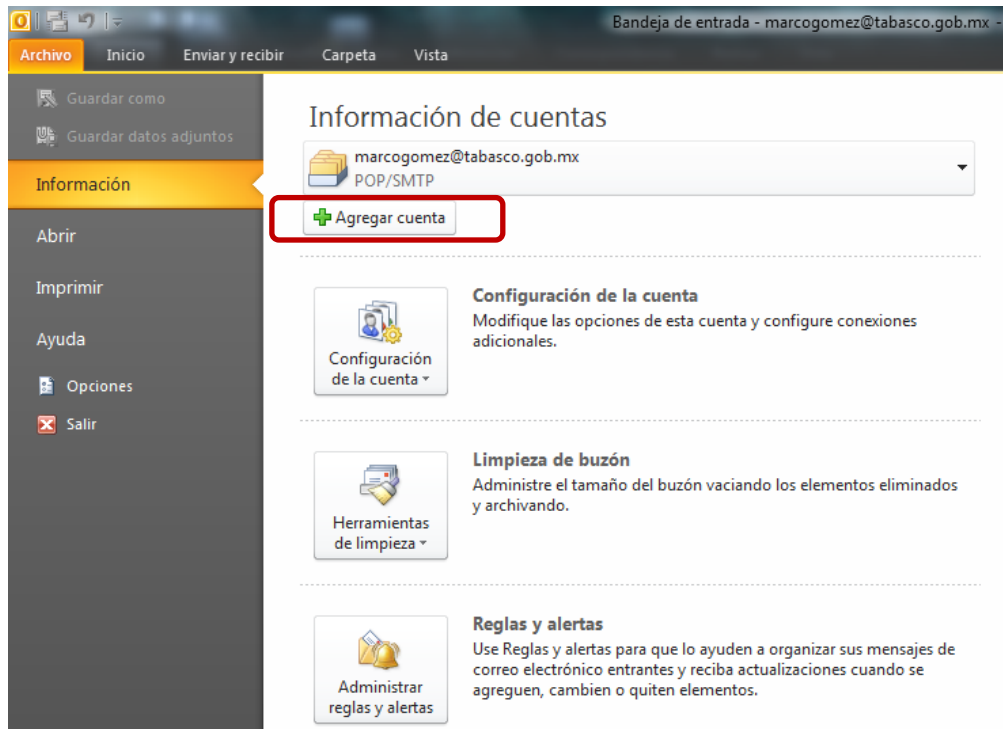
Configuración Microsoft Outlook 2010

Si usted cuenta como cliente de correo electrónico **Microsoft Outlook 2010** siga los siguientes pasos a continuación:

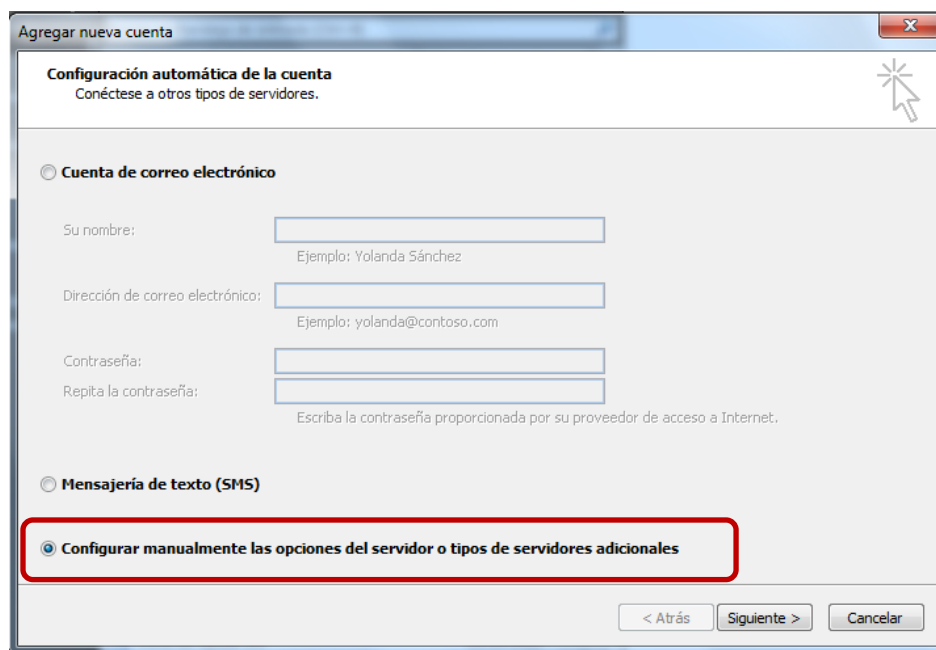
1. Abra su **cliente de correo electrónico**, deberá tener una pantalla muy similar a la siguiente.



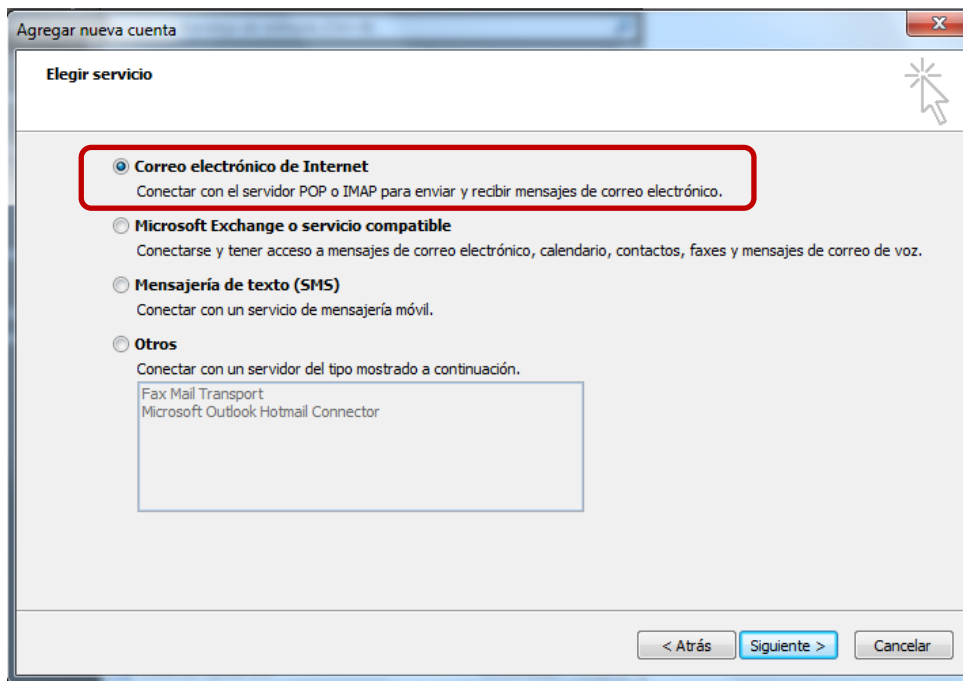
En el menú **Archivo**, seleccione la opción **Agregar cuenta**, como se muestra en la imagen siguiente.



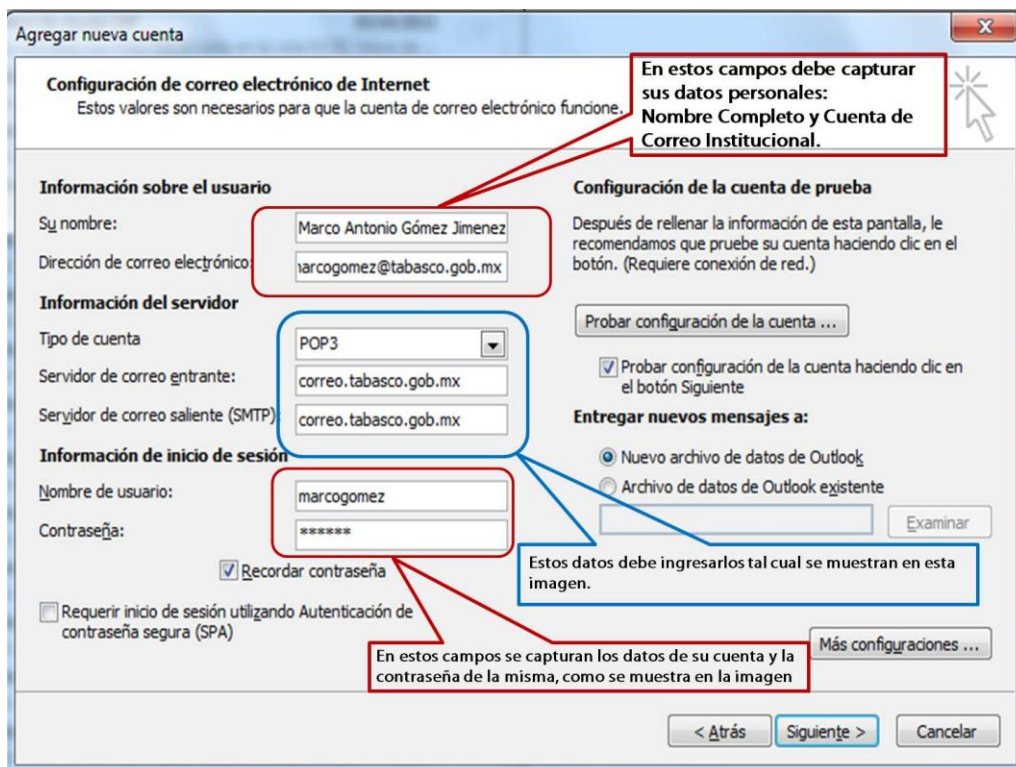
Al hacer lo anterior, le mostrara la siguiente pantalla, donde deberá activar la casilla que se muestra señalada en la imagen. Después haga clic en **Siguiente**.



Le mostrara una pantalla donde esta activada la casilla que se muestra señalada en la imagen, solo haga clic en la opción siguiente.



A continuación le mostrara la siguiente pantalla donde tendrá que capturar los datos de su cuenta de la manera como se explica en la imagen.



Después de ingresar los datos, haga clic en la opción **Más configuraciones**, que se localiza en esa misma pantalla y se muestra señalada en la imagen siguiente.

Agregar nueva cuenta

Configuración de correo electrónico de Internet
Estos valores son necesarios para que la cuenta de correo electrónico funcione.

Información sobre el usuario
Su nombre: Marco Antonio Gómez Jimenez
Dirección de correo electrónico: marcogomez@tabasco.gob.mx

Información del servidor
Tipo de cuenta: POP3
Servidor de correo entrante: correo.tabasco.gob.mx
Servidor de correo saliente (SMTP): correo.tabasco.gob.mx

Información de inicio de sesión
Nombre de usuario: marcogomez
Contraseña: *****
 Recordar contraseña
 Requerir inicio de sesión utilizando Autenticación de contraseña segura (SPA)

Configuración de la cuenta de prueba
Después de rellenar la información de esta pantalla, le recomendamos que pruebe su cuenta haciendo clic en el botón. (Requiere conexión de red.)
Probar configuración de la cuenta ...
 Probar configuración de la cuenta haciendo clic en el botón Siguiente

Entregar nuevos mensajes a:
 Nuevo archivo de datos de Outlook
 Archivo de datos de Outlook existente
Examinar

Más configuraciones ...

< Atrás Siguiente > Cancelar

Le mostrara otra pantalla, en donde deberá ingresar a la pestaña **Avanzadas** que se encuentra señalada en la imagen, y deberá capturar los datos que se muestran encerrados en la imagen, posteriormente haga clic en **Aceptar**.

Cambiar cuenta

Configuración de correo electrónico de Internet
Estos valores son necesarios para que la cuenta de correo electrónico funcione.

General Servidor de salida Conexión **Avanzadas**

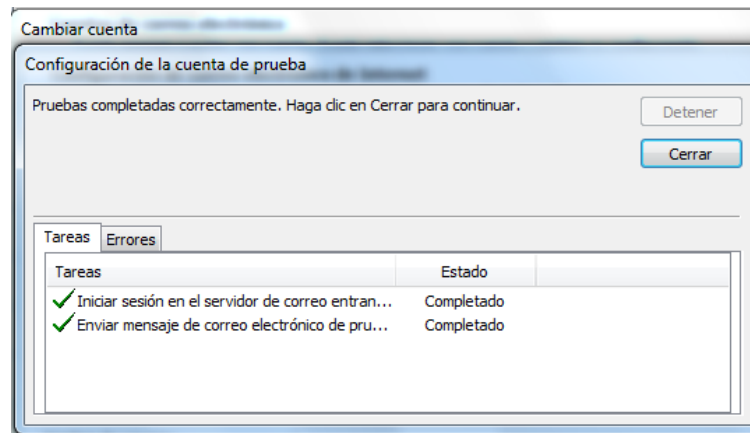
Números de puerto del servidor
Servidor de entrada (POP3): 995 Usar predeterminados
 Este servidor precisa una conexión cifrada (SSL)
Servidor de salida (SMTP): 587
Usar el siguiente tipo de conexión cifrada: SSL

Tiempo de espera del servidor
Corto Largo 1 minuto

Entrega
 Dejar una copia de los mensajes en el servidor
 Quitar del servidor después 14 días
 Quitar del servidor al eliminar de 'Elementos eliminados'

Aceptar Cancelar

Al hacer clic en aceptar, le mostrara la pantalla que se muestra en la imagen siguiente, donde se estarán comprobando las configuraciones realizadas anteriormente, cuando termine de realizar dichas comprobaciones, deberán mostrarse las dos opciones palomeadas como se puede ver en la imagen, lo que indica que se configuro correctamente la cuenta.



Posteriormente a la comprobación, cierre dicha ventana y le haga clic en **Siguiente** para que le muestre la pantalla donde finaliza la Configuración de la Cuenta, y solo haga clic en finalizar.

